

# オープンハウス開催!!

11月3日(土) 4日(日) 13:00~17:00

朝日プラザ心齋橋 1404号室

■専有面積/31.60㎡  
■バルコニー/3.20㎡

- ◎頭金0円
- ◎ボーナス払い0円
- ◎返済期間35年

月々 約 55,150円

2,080万円

最上階  
南西角部屋

陽当り&眺望良好

★2面バルコニー★

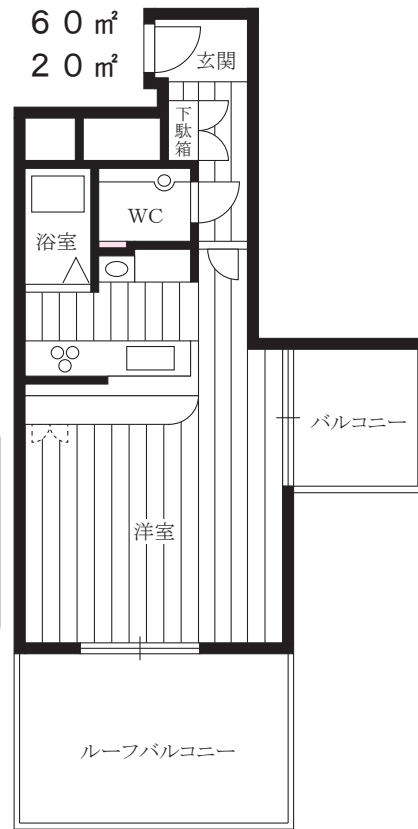
大阪市中央区西心齋橋2丁目12-22  
朝日プラザ心齋橋1404号室

H30年9月室内リフォーム済

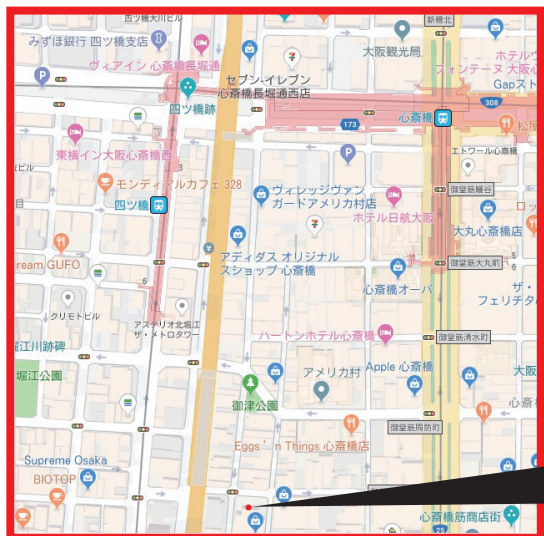
- ・クロス張替
- ・ハウスクリーニング

H26年室内リフォーム済

- ・キッチン(IH)新調
- ・浴室新調
- ・洗面台新調
- ・防水パン新調
- ・トイレ(手洗い器付)新調
- ・モニター付インターホン交換
- ・フローリング張替



ルーフバルコニーは  
8.50㎡ございます!!



・大阪市中央区西心齋橋2丁目・大阪メトロ御堂筋線心齋橋駅徒歩6分または大阪メトロ四つ橋線四ツ橋駅徒歩4分・鉄骨鉄筋コンクリート、鉄筋コンクリート造14階建・建築S58年9月・管理費等16,310円/月・管理形態/日勤・引渡し即時・仲介

■住宅ローン概要 ■金融機関/りそな銀行 ●融資期間/35年 ●融資金利/変動金利型(店頭金利2.475%から▲1.85%の優遇金利適用時0.625%) ●返済方法/毎月元利均等返済 ●銀行指定の団体信用生命保険にご加入いただきます ●時価相当額の火災保険にご加入いただきます。 ※お申込みに関しては、銀行所定の審査をさせていただきます。審査の結果によっては融資のお借入れ・金利優遇がご希望に添えない場合がございます。

★ライフサービスホームページ★

ライフサービス 心齋橋店 検索 当社HP QRコード



Life Service

●宅建免許番号/大阪府知事(3)第051776号 ●全国宅建物取引業保証協会会員 ●大阪府宅建物取引業協会会員 ●近畿地区不動産公正取引協議会加盟

株式会社

ライフサービス

06-6213-4730

〒542-0086 大阪市中央区西心齋橋2-9-35 エステムエグゼ心齋橋1階 定休日:水曜日 広告有効期限/平成30年11月末迄