

オープンハウス開催!!

11月16日(土) 17日(日) 12:00~16:00

エグゼレジデンス千林駅前 304号室

2,280万円

*専有面積/44.26㎡
*アルコーブ/5.42㎡

令和元年9月リフォーム済

- ・全室クロス貼替・CF貼替・ビルトインコンロ交換
- ・ハウスクリーニング・フローリング(ワックス仕上げ)

守口市滝井元町1丁目4-18
エグゼレジデンス千林駅前304号室

角部屋

3WAYアクセス

京阪本線

『千林』駅

徒歩 2分

大阪メトロ谷町線

『千林大宮』駅 徒歩 8分

大阪メトロ今里筋線

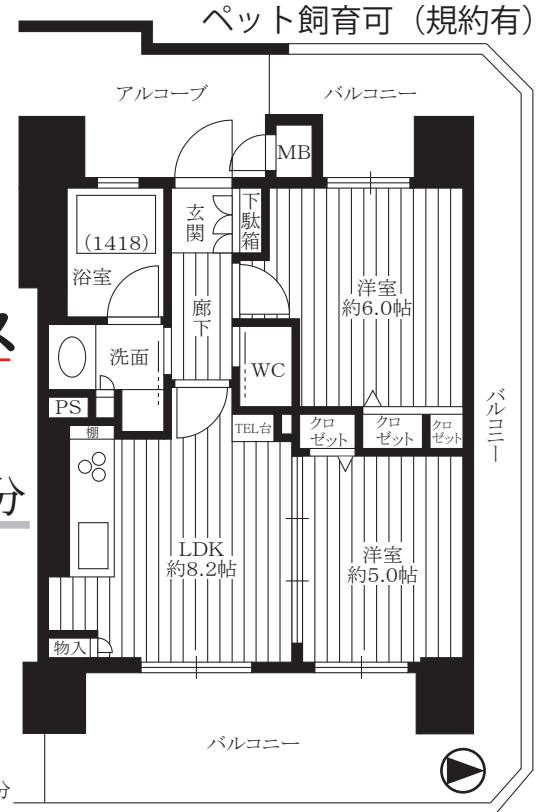
『清水』駅 徒歩 8分

活気あふれる
元気な
商店街

千林商店街

徒歩 2分

引き廻しバルコニー25.66㎡

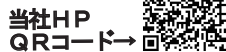


・守口市滝井元町1丁目・京阪本線千林駅徒歩2分または大阪メトロ谷町線千林大宮駅徒歩8分または大阪メトロ今里筋線清水駅徒歩8分
・鉄筋コンクリート造11階建・建築日24年4月・管理費等9,700円/月・管理形態/日勤・引渡し即可・仲介

■住宅ローン概要■ ●金融機関/住信SBIネット銀行 ●融資期間/35年 ●融資金利/変動金利型 (店頭金利2.775%から▲2.318%優遇金利適用時0.457%) ●返済方法/毎月元利均等返済 ●銀行指定の団体信用生命保険にご加入いただけます ●時価相当額の火災保険にご加入いただけます。 ※お申込みに関しては、銀行所定の審査をさせていただきます。審査の結果によっては融資のお借入れ・金利優遇をご希望に添えない場合がございます。

★ライフサービスホームページ★

ライフサービス 心齋橋店 検索



Life Service

株式会社

ライフサービス

06-6213-4730

〒542-0086 大阪市中央区西心齋橋2-9-35 エステムエグゼ心齋橋1階 定休日:火・水曜日 広告有効期限/令和元年12月末迄