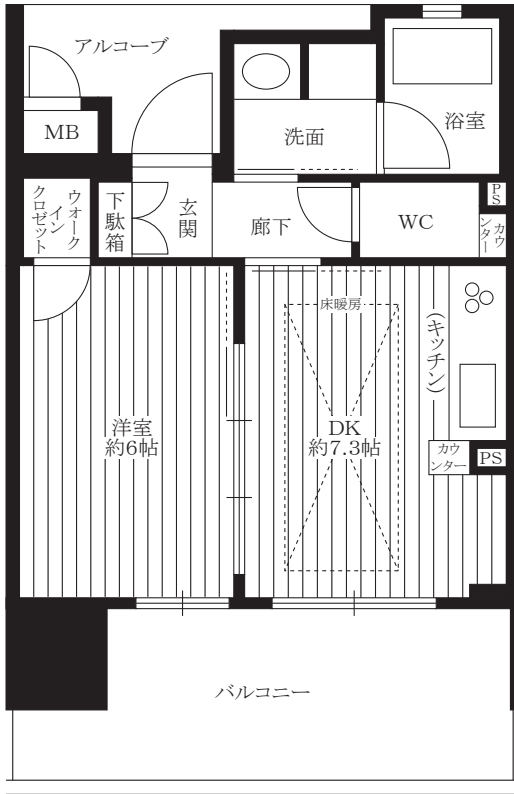


# オープンハウス開催!!

11月17日(土) 18日(日) 13:00~17:00

◆専有面積/33.60㎡ ◆バルコニー/11.20㎡



ペット飼育可  
(規定有)

設備充実

クリスタルエグゼ心齋橋 1004号室

- ◎頭金0円
- ◎ボーナス払い0円
- ◎返済期間35年

月々約 **70,264円** **2,650万円**

13階建10階部分

H26年4月建築

\*陽当り良好\*

H30年11月室内リフォーム済

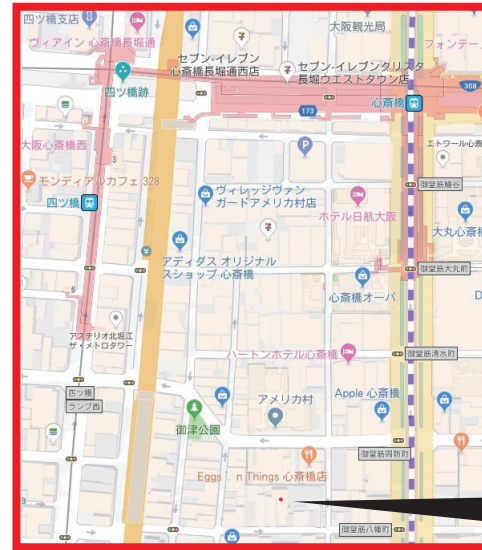
\*クロス張替\*ハウスクリーニング

大阪メトロ御堂筋線

大阪メトロ長堀鶴見緑地線 『心齋橋』駅 徒歩4分

大阪メトロ四つ橋線 『四ツ橋』駅

大阪市中央区西心齋橋2丁目10-13  
クリスタルエグゼ心齋橋1004号室



・大阪市中央区西心齋橋2丁目・大阪メトロ御堂筋線心齋橋駅徒歩4分または大阪メトロ四つ橋線四ツ橋駅徒歩4分  
・鉄筋コンクリート造13階建・建築H26年4月・管理費等9,690円/月・管理形態/日勤・引渡し即可・仲介

■住宅ローン概要 ■ ●金融機関/りそな銀行 ●融資期間/35年 ●融資金利/変動金利型 (店頭金利2.475%から▲1.85%優遇金利適用時0.625%) ●返済方法/毎月元利均等返済 ●銀行指定の団体信用生命保険にご加入いただきます ●時価相当額の火災保険にご加入いただきます。 ※お申込みに関しては、銀行所定の審査をさせていただきます。審査の結果によっては融資のお借入れ・金利優遇をご希望に添えない場合がございます。

★ライフサービスホームページ★

ライフサービス 心齋橋店 検索 当社HP QRコード



Life Service

●宅建免許番号/大阪府知事(3)第051776号 ●全国宅地建物取引業保証協会会員 ●大阪府宅地建物取引業協会会員 ●近畿地区不動産公正取引協議会加盟

株式会社 **ライフサービス** 06-6213-4730  
〒542-0086 大阪市中央区西心齋橋2-9-35 エステムエグゼ心齋橋1階 定休日:水曜日 広告有効期限/平成30年12月末迄