

オープンハウス2件同時開催!!

12月8日(土) 9日(日) 13:00~17:00

クリスタルエグゼ心齋橋

2,650万円 1004号室
 パット飼育可 (規定有)

◎頭金0円
 ◎ボーナス払い0円
 ◎返済期間35年
 月々約70,264円

13階建10階部分

*陽当り良好*設備充実*

H30年11月室内リフォーム済

*クロス張替*ハウスクリーニング

大阪メトロ御堂筋線

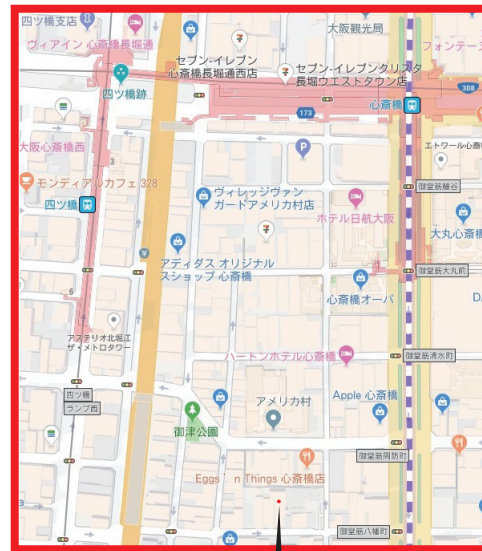
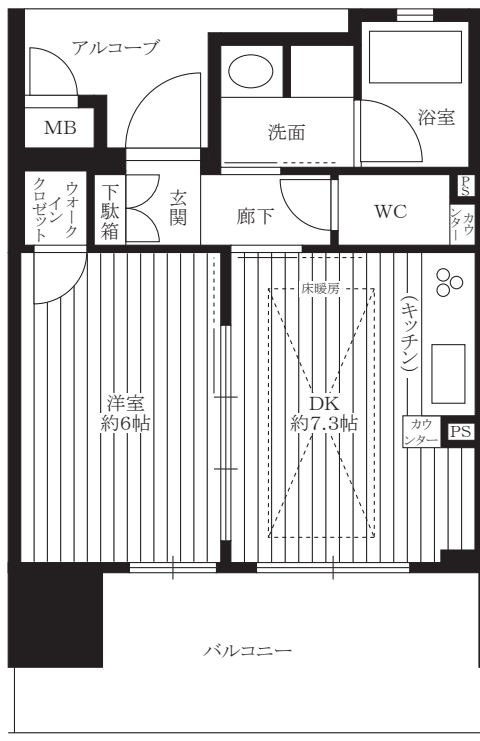
大阪メトロ長堀鶴見緑地線『心齋橋』駅 徒歩

大阪メトロ四つ橋線『四ツ橋』駅

4分

平成26年4月建築

◆専有面積/33.60㎡ ◆バルコニー/11.20㎡



大阪府中央区西心齋橋

2丁目10-13

クリスタルエグゼ心齋橋

1004号室

・大阪府中央区西心齋橋2丁目・大阪メトロ御堂筋線心齋橋駅徒歩4分または大阪メトロ四つ橋線四ツ橋駅徒歩4分
 ・鉄筋コンクリート造13階建・建築H26年4月・管理費等9,690円/月・管理形態/日勤・引渡し即可・仲介

■住宅ローン概要 ■ ●金融機関/りそな銀行 ●融資期間/35年 ●融資金利/変動金利型(店頭金利2.475%から▲1.85%優遇金利適用時0.625%) ●返済方法/毎月元利均等返済 ●銀行指定の団体信用生命保険にご加入いただきます ●時価相当額の火災保険にご加入いただきます。 ※お申込みに関しては、銀行所定の審査をさせていただきます。審査の結果によっては融資のお借り入れ・金利優遇がご希望に添えない場合がございます。

★ライフサービスホームページ★

ライフサービス 心齋橋店 検索 当社HP QRコード



Life Service

●宅建免許番号/大阪府知事(3)第051776号 ●全国宅地建物取引業保証協会会員 ●大阪府宅地建物取引業協会会員 ●近畿地区不動産公正取引協議会加盟

株式会社 ライフサービス 06-6213-4730

〒542-0086 大阪府中央区西心齋橋2-9-35 エステムエグゼ心齋橋1階 定休日:水曜日 広告有効期限/平成30年12月末迄